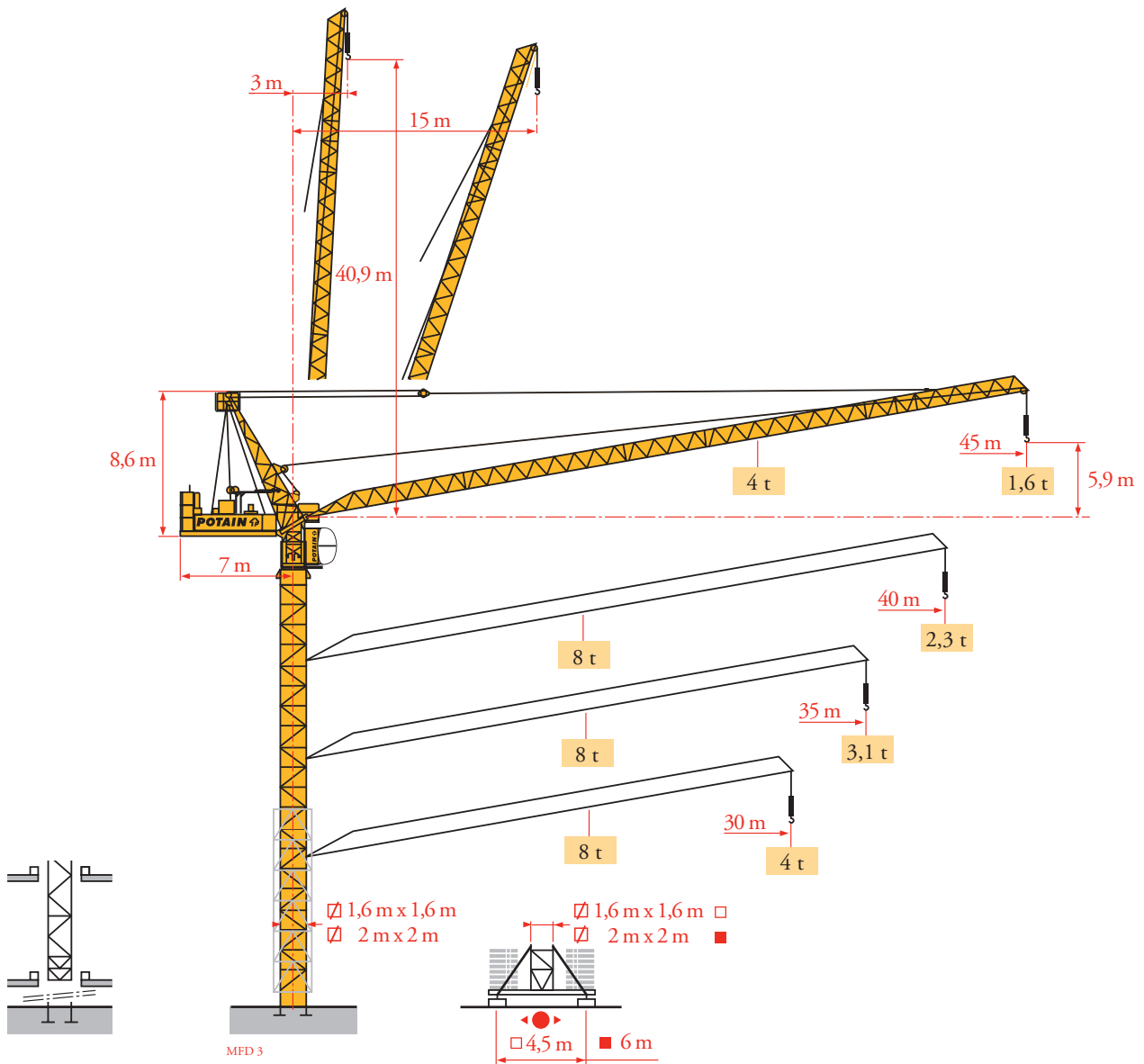


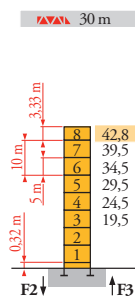
# Potain MR 90C



Mat / Réactions  
Maste / Eckdrücke  
Masts / Reactions  
Mástil / Reacciones  
Torre / Reazioni  
Tramo / Reações  
Композиции  
башни / Реакции

MFD 2

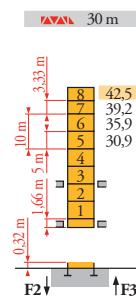
Télescopable 1,6 m  
Teleskopierbar 1,6 m  
Telescopico 1,6 m  
Telescopico 1,6 m  
Telescopagem 1,6 m  
Телескопируемый,  
башня 1,6м x 1,6м



▲▲▲▲	H (m)	5 m	3,33 m
35 m	39,5	7	-
40 m	36,2	5	2
45 m	34,5	6	-

**P 41 A**

F2 ● 112 t  
■ 173 t  
F3 ● 87 t  
■ 147 t  
▲ 39 t

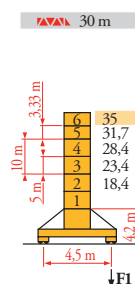


▲▲▲▲	H (m)	5 m	3,33 m
35 m	39,2	6	1
40 m	0	-	-
45 m	0	-	-

**B 43 A**

● 1

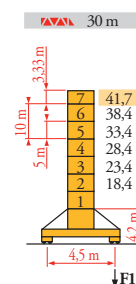
H



▲▲▲▲	H (m)	5 m	3,33 m
35 m	31,7	4	1
40 m	28,4	4	-
45 m	25	2	2

**S 40 A**

F1 ● 66 t  
■ 80 t  
▲ 42 t

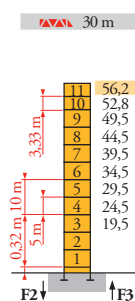


▲▲▲▲	H (m)	5 m	3,33 m
35 m	38,4	6	-
40 m	35	4	2
45 m	33,4	5	-

**S 41 A**

F1 ● 81 t  
■ 106 t  
▲ 45 t

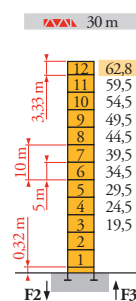
Télescopable 2 m  
Teleskopierbar 2 m  
Telescopico 2 m  
Telescopico 2 m  
Telescopagem 2 m  
Телескопируемый,  
башня 1,6м x 1,6м



▲▲▲▲	H (m)	5 m	3,33 m
35 m	54,5	10	-
40 m	52,8	9	1
45 m	51,2	8	2

**P 61 A**

F2 ● 120 t  
■ 245 t  
F3 ● 87 t  
■ 212 t  
▲ 54 t

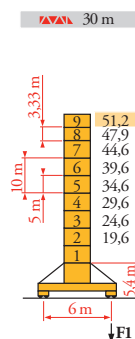


▲▲▲▲	H (m)	5 m	3,33 m
35 m	59,5	11	-
40 m	57,8	10	1
45 m	56,2	9	2

**P 62 A**

F2 ● 132 t  
■ 292 t  
F3 ● 97 t  
■ 257 t  
▲ 58 t

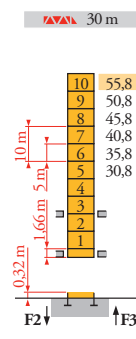
H



▲▲▲▲	H (m)	5 m	3,33 m
35 m	47,9	7	1
40 m	44,6	7	-
45 m	42,9	6	1

**V 60 A**

F1 ● 84 t  
■ 125 t  
▲ 61 t



▲▲▲▲	H (m)	5 m	3,33 m
35 m	54,2	9	1
40 m	53,9	8	2
45 m	50,8	9	-

**B 60 A**

● 1

**FR**

- Réactions en service
- Réactions hors service
- ▲ A vide sans lest (ni train de transport) avec flèche et hauteur maximum.

**DE**

- Reaktionskräfte in Betrieb
- Reaktionskräfte außer Betrieb
- ▲ Ohne Last, Ballast (und Transportachse), mit Maximalausleger und Maximalhöhe.

**EN**

- Reactions in service
- Reactions out of service
- ▲ Without load, ballast (or transport axes), with maximum jib and maximum height.

**ES**

- Reacciones en servicio
- Reacciones fuera de servicio
- ▲ Sin carga, sin lastre, (ni tren de transporte), flecha y altura máxima.

**IT**

- Reazioni in servizio
- Reazioni fuori servizio
- ▲ A vuoto, senza zavorra (ne assali di trasporto) con braccio massimo e altezza massima.

**PT**

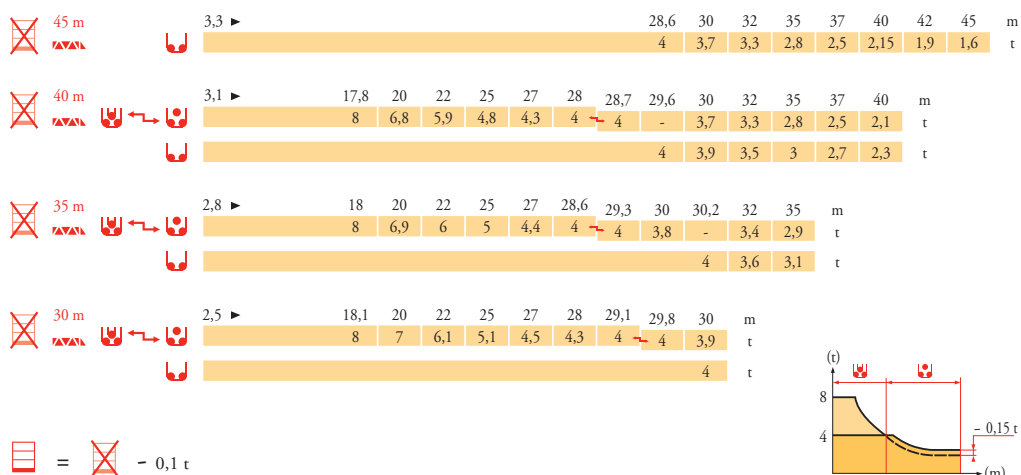
- Reações em serviço
- Reações fora de serviço
- ▲ Sem carga (nem trem de transporte)- sem lastro com lança e altura máximas.

**RU**

- Реакции при работе
- Реакции в покое
- ▲ Вес без груза, балласта (или транспортных осей), с максимальной длиной стрелы и максимальной высотой.

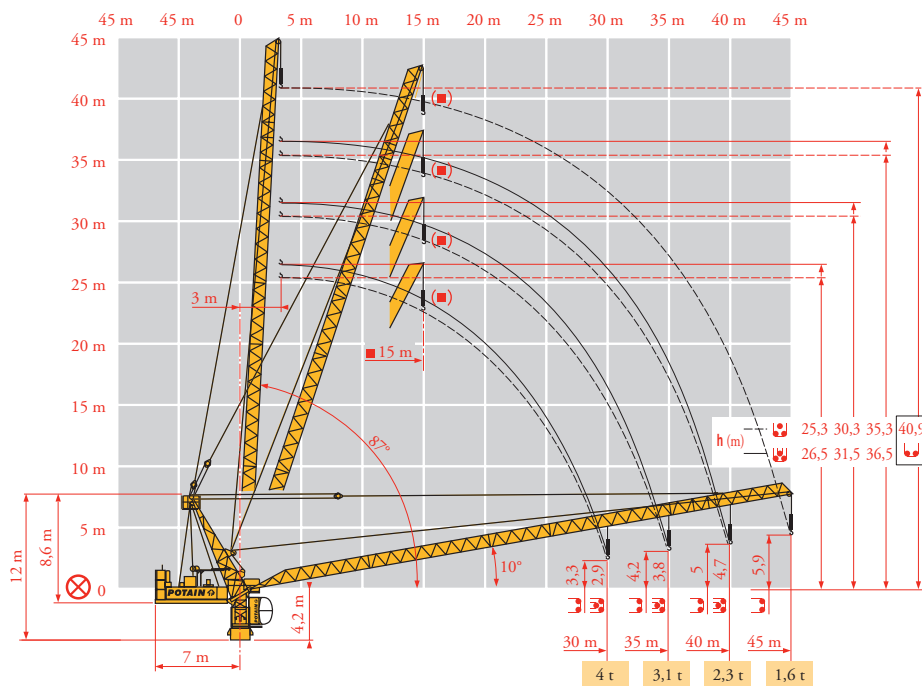
Courbes de charges  
Lastkurven  
Load diagrams  
Curvas de cargas  
Curve di carico  
Curva de cargas  
Диаграммы  
грузоподъемностей

MFD 2



Flèche relevée  
Ausleger in Steilstellung  
Luffing jib  
Flecha izada  
Braccio impennato  
Lança inclinada  
Маховая стрела

MFD 2



FR

Courbes de charges sans  
plateforme d'intervention

DE

Lastkurven ohne  
Arbeitsbühne

EN

Load diagrams without  
jib-end inspection platform

ES

Curvas de cargas sin  
plataforma de servicio

IT

Curve di carico senza  
piattaforma di servizio

PT

Curva de cargas sem uma  
plataforma de intervenção

RU

Диаграммы грузоподъемностей  
без площадки для осмотра стрелы



Courbes de charges avec  
plateforme d'intervention  
déduire 0,1 t

Lastkurven mit Arbeitsbühne  
0,1 t abziehen

Load diagrams with jib-end  
inspection platform  
deduct 0,1 t

Curvas de cargas con  
plataforma de servicio  
descontar 0,1 t

Curve di carico con  
piattaforma di servizio  
dedurre 0,1 t

Curva de cargas com uma  
plataforma de intervenção  
deduzir 0,1 t

Диаграммы грузоподъемностей с  
площадкой для осмотра стрелы за  
вычетом 0,1 т



Axe articulation flèche  
Position girouette

Ausleger-gelenkachse  
Windfreistellung

Jib hinge shaft  
Weatherwaning position

Eje articulación de flecha  
Posición eleta

Asse cerniera braccio  
Libera rotazione

Eixo de articulação da lança  
Posição em catavento

Ось шарнира стрелы  
Флюгирование

Mécanismes  
Antriebe  
Mechanisms  
Mecanismos  
Meccanismi  
Mecanismos  
Механизмы

MFD 2

MR 90 C - 50 Hz															ch - PS hp	kW											
	33 LVF 20 Optima	m/min	2,2	→	8,6	→	26	→	34	→	50	→	64	1,1	→	4,3	→	13	→	17	→	25	→	32	30	22	469 m
		τ	4	4	4	4	3	2	1	8	8	8	8	6	4	2											
	50 LVF 20 Optima	m/min	3,6	→	14,4	→	44	→	58	→	82	→	108	1,8	→	7,2	→	22	→	29	→	41	→	54	50	37	697 m
		τ	4	4	4	4	3	2	1	8	8	8	8	6	4	2											
	50 VVF 20	m/min	1 min 25 s											50	37												
	RVF 152 Optima +	τ/min U/min - rpm	0 → 0,8											2 x 5,5	2 x 4												
S 41 A RT 443 A1 - 2V V 60 A	RT 544 A1 - 2V	m/min	15 - 30											4 x 5	4 x 3,7												
		m/min	13,5 - 27											4 x 7	4 x 5,2												

CEI 38	IEC 38	kVA
400 V (+6% -10%)		33 LVF : 95 kVA 50 LVF : 112 kVA

MR 90 C - 60 Hz															ch - PS hp	kW											
	33 LVF 20 Optima	m/min	2,2	→	8,6	→	26	→	34	→	50	→	64	1,1	→	4,3	→	13	→	17	→	25	→	32	30	22	469 m
		τ	4	4	4	4	3	2	1	8	8	8	8	6	4	2											
	50 LVF 20 Optima	m/min	3,6	→	14,4	→	44	→	58	→	82	→	108	1,8	→	7,2	→	22	→	29	→	41	→	54	50	37	697 m
		τ	4	4	4	4	3	2	1	8	8	8	8	6	4	2											
	50 VVF 20	m/min	1 min 25 s											50	37												
	RVF 152 Optima +	τ/min U/min - rpm	0 → 0,8											2 x 5,5	2 x 4												
S 41 A RT 443 A1 - 2V V 60 A	RT 544 A1 - 2V	m/min	18 - 36											4 x 6	4 x 4,4												
		m/min	16 - 32											4 x 8,4	4 x 6,2												

CEI 38	IEC 38	kVA
480 V (+6% -10%)		33 LVF : 95 kVA 50 LVF : 112 kVA

FR	DE	EN	ES	IT	PT	RU
Levage	Heben	Hoisting	Elevación	Sollevamento	Elevação	Подъем
Relevage	Ausleger-Einziehen	Luffing	Elevación de flecha	Brandeggio	Inclinação da lança	Подъем стрелы
Orientation	Schwenken	Slewing	Orientación	Rotazione	Rotação	Поворот
Translation	Kranfahren	Travelling	Traslación	Traslazione	Translação	Перемещение крана
Nous consulter	Auf Anfrage	Consult us	Consultarnos	Consultateci	Consultar-nos	Проконсультируйтесь у нас



Document commercial non contractuel. Pour toute information technique se référer à la notice correspondante.

Unverbindliches Vertriebsdokument. Für technische Informationen, siehe die entsprechenden Anweisungen.

This commercial document is not legally binding. For any technical information, please refer to the corresponding instructions.

Documento commercial no contractual. Para cualquier información técnica, ver la noticia correspondiente.

Documento commerciale non vincolante, per tutte le informazioni tecniche fare riferimento al catalogo istruzioni.

Documento comercial não contratual. Para qualquer informação técnica complementar consultar as respectivas instruções.

Этот коммерческий документ не является юридически обязательным. Для получения технической информации, см. соответствующие инструкции.



**Manitowoc - Americas - World Headquarters**  
2400 S. 44th Street • Manitowoc • WI 54220 USA  
Tel: +1 920 684 4410 • Fax: +1 920 652 9778

**Manitowoc - Europe, Middle East & Africa**  
Manitowoc France SAS  
18, rue de Charbonnières B.P. 173 • 69132 ECULLY Cedex • FRANCE  
Tel: +33 (0)4 72 18 20 20 • Fax: +33 (0)4 72 18 20 00

**Manitowoc - Asia Pacific**  
16F Xu Hui Yuan Building,  
1089 Zhongshan No.2 Road (S) • Shanghai 200030 China  
Tel: +86 21 6457 0066 • Fax: +86 21 6457 4955

MR 90C

REF. 2008 04 MFD 3