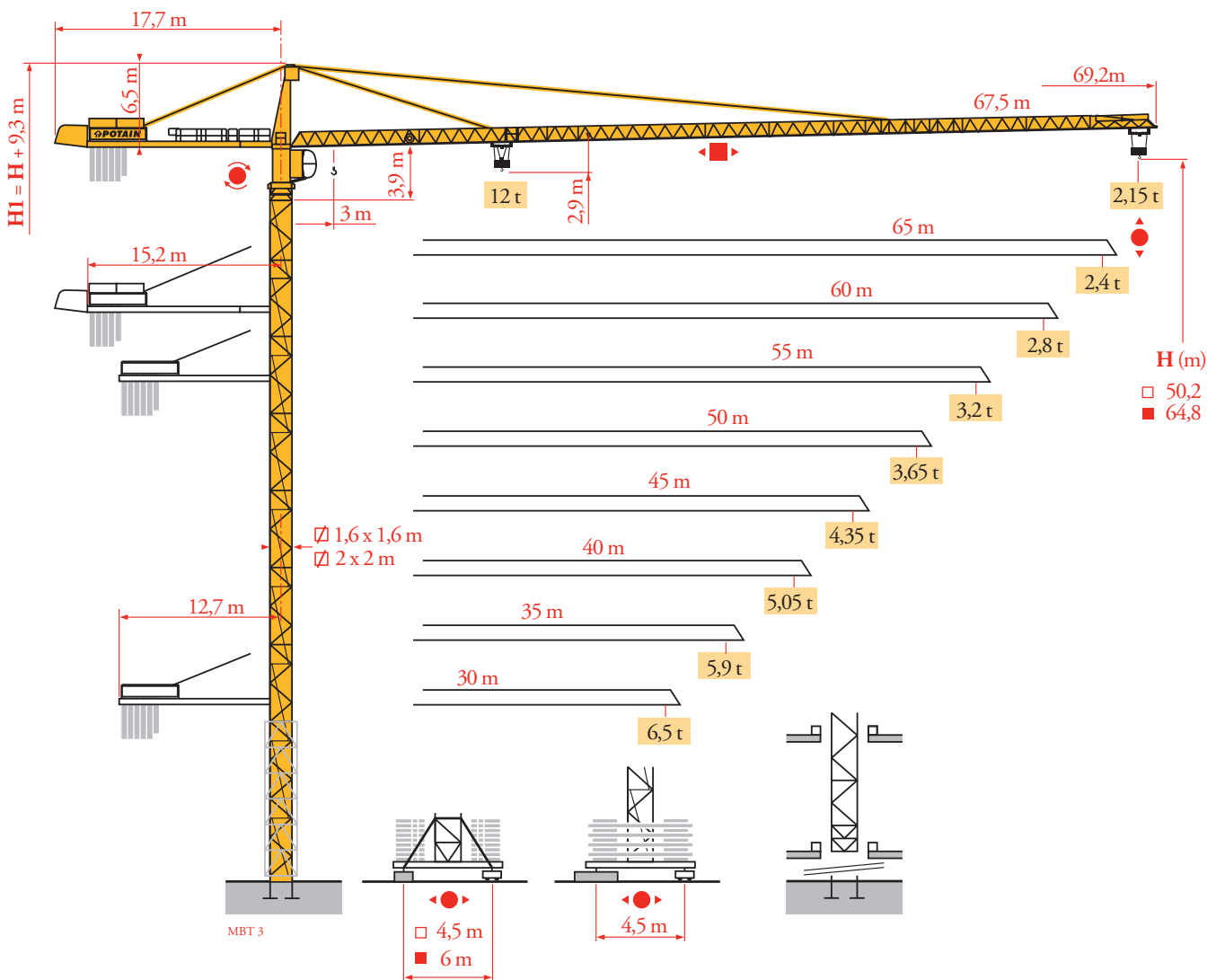


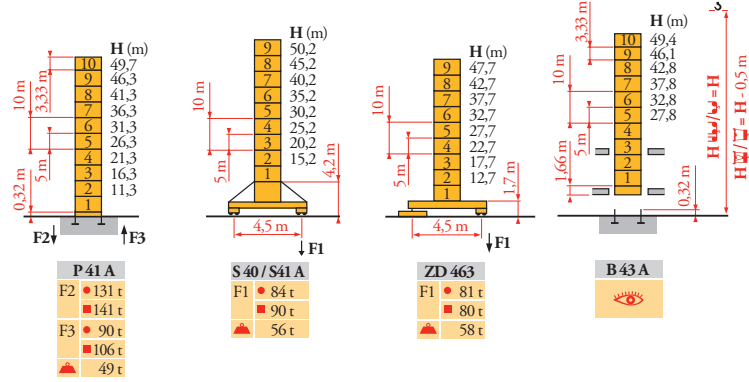
# Potain MD 238A J12



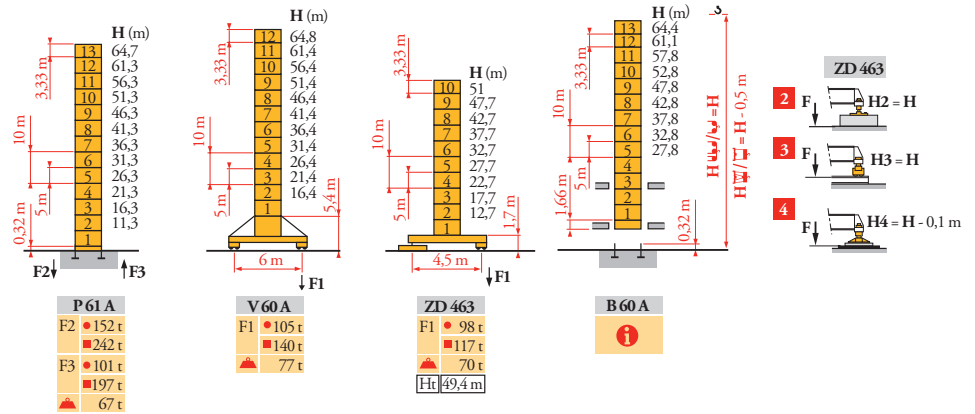
Mat / Réactions  
 Maste / Eckdrücke  
 Masts / Reactions  
 Mástil / Reacciones  
 Torre / Reazioni  
 Tramo / Reações  
 Композиции башни /  
 Реакции

MBT 4

Ø 1,6 m  
 30 m ⇒ 60 m

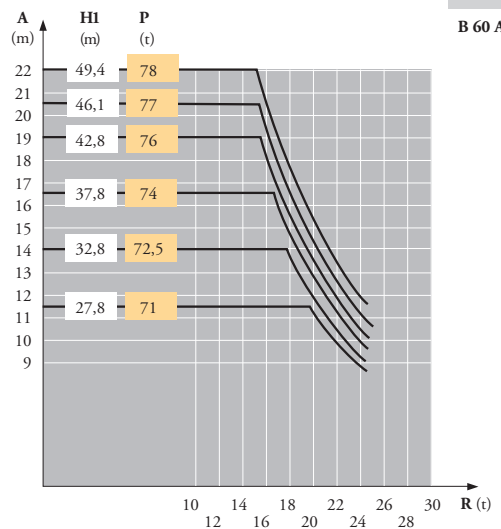
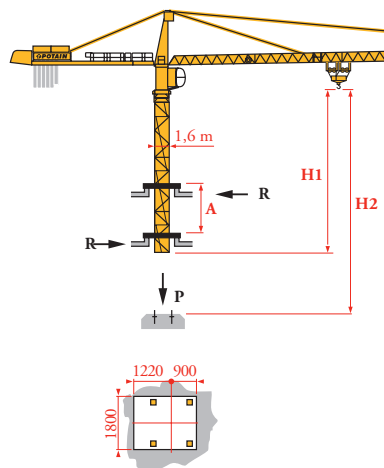


Ø 2 m  
 30 m ⇒ 67,5 m



Télescopage sur dalles  
 Kletterkrane im Gebäude  
 Climbing crane  
 Telescopage gruas trepadoras  
 Gru in cavedio  
 Telescopagem sobre lages  
 Кран, ползущий внутри здания

MBT 3



B 43 A  
 B 60 A

FR

- Réactions en service
- Réactions hors service
- A vide sans lest (ni train de transport) avec flèche et hauteur maximum.
- i** Nous consulter
- Ht** Hauteur maxi roulante

DE

- Reaktionskräfte in Betrieb
- Reaktionskräfte außer Betrieb
- Ohne Last, Ballast (und Transportachse), mit Maximalausleger und Maximalhöhe.
- Auf Anfrage
- Fahrbare max. Höhe

EN

- Reactions in service
- Reactions out of service
- Without load, ballast (or transport axles), with maximum jib and maximum height.
- Consult us
- Travelling maximum height

ES

- Reacciones en servicio
- Reacciones fuera de servicio
- Sin carga, sin lastre, (ni tren de transporte), flecha y altura máxima.
- Consultarnos
- Altura máxima móvil

IT

- Reazioni in servizio
- Reazioni fuori servizio
- A vuoto, senza zavorra (ne assali di trasporto) con braccio massimo e altezza massima.
- Consultateci
- Altezza massima gru traslante

PT

- Reações em serviço
- Reações fora de serviço
- Sem carga (nem trem de transporte) sem lastro com lança e altura máximas.
- Consultar-nos
- Altura máxima sobre translação

RU

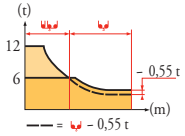
- Реакции при работе
- Реакции в покое
- Вес без груза, балласта (или транспортных осей), с максимальной длиной стрелы и максимальной высотой.
- Проконсультируйтесь у нас
- Максимальная высота при движении крана по подкрановым путям

Courbes de charges  
Lastkurven  
Load diagrams  
Curvas de cargas  
Curve di carico  
Curva de cargas  
Диаграммы  
грузоподъемностей

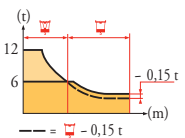
MBT 3



|        |   |   |      |      |     |     |     |      |      |      |     |     |      |     |      |     |      |     |     |      |      |      |      |      |      |   |
|--------|---|---|------|------|-----|-----|-----|------|------|------|-----|-----|------|-----|------|-----|------|-----|-----|------|------|------|------|------|------|---|
| 67,5 m | 3 | ▶ | 15   | 17   | 20  | 22  | 25  | 26,7 | 28,9 | 30   | 32  | 35  | 37   | 40  | 42   | 45  | 47   | 50  | 52  | 55   | 57   | 60   | 62   | 65   | 67,5 | m |
| ▲▼▲    |   |   | 12   | 10,3 | 8,5 | 7,6 | 6,5 | 6    | 6    | 5,7  | 5,3 | 4,8 | 4,5  | 4,1 | 3,9  | 3,6 | 3,4  | 3,1 | 3   | 2,8  | 2,65 | 2,5  | 2,4  | 2,25 | 2,15 | t |
| 65 m   | 3 | ▶ | 15,6 | 17   | 20  | 22  | 25  | 27   | 28   | 30,2 | 32  | 35  | 37   | 40  | 42   | 45  | 47   | 50  | 52  | 55   | 57   | 60   | 62   | 65   | 65   | m |
| ▲▼▲    |   |   | 12   | 10,9 | 9   | 8   | 6,9 | 6,3  | 6    | 6    | 5,6 | 5,1 | 4,8  | 4,3 | 4,1  | 3,8 | 3,6  | 3,3 | 3,2 | 2,95 | 2,85 | 2,65 | 2,55 | 2,4  |      | t |
| 60 m   | 3 | ▶ | 16,3 | 17   | 20  | 22  | 25  | 27   | 29,2 | 31,5 | 32  | 35  | 37   | 40  | 42   | 45  | 47   | 50  | 52  | 55   | 57   | 60   |      |      | m    |   |
| ▲▼▲    |   |   | 12   | 11,4 | 9,4 | 8,4 | 7,2 | 6,6  | 6    | 6    | 5,9 | 5,3 | 5    | 4,6 | 4,3  | 4   | 3,8  | 3,5 | 3,3 | 3,1  | 3    |      |      |      | t    |   |
| 55 m   | 3 | ▶ | 16,6 | 17   | 20  | 22  | 25  | 27   | 29,8 | 32,2 | 35  | 37  | 40   | 42  | 45   | 47  | 50   | 52  | 55  |      |      |      |      |      | m    |   |
| ▲▼▲    |   |   | 12   | 11,7 | 9,7 | 8,6 | 7,4 | 6,8  | 6    | 6    | 5,5 | 5,1 | 4,7  | 4,4 | 4,1  | 3,9 | 3,6  | 3,4 | 3,2 |      |      |      |      |      | t    |   |
| 50 m   | 3 | ▶ | 16,8 | 17   | 20  | 22  | 25  | 27   | 30,2 | 32,6 | 35  | 37  | 40   | 42  | 45   | 47  | 50   |     |     |      |      |      |      |      | m    |   |
| ▲▼▲    |   |   | 12   | 11,9 | 9,8 | 8,8 | 7,5 | 6,9  | 6    | 6    | 5,5 | 5,2 | 4,7  | 4,5 | 4,1  | 3,9 | 3,65 |     |     |      |      |      |      |      | t    |   |
| 45 m   | 3 | ▶ | 17,5 | 20   | 22  | 25  | 27  | 30   | 31,5 | 34   | 35  | 37  | 40   | 42  | 45   |     |      |     |     |      |      |      |      |      | m    |   |
| ▲▼▲    |   |   | 12   | 10,3 | 9,2 | 7,9 | 7,2 | 6,4  | 6    | 6    | 5,8 | 5,5 | 5    | 4,7 | 4,35 |     |      |     |     |      |      |      |      |      | t    |   |
| 40 m   | 3 | ▶ | 17,7 | 20   | 22  | 25  | 27  | 30   | 31,8 | 34,4 | 35  | 37  | 40   |     |      |     |      |     |     |      |      |      |      |      | m    |   |
| ▲▼▲    |   |   | 12   | 10,4 | 9,3 | 8   | 7,3 | 6,5  | 6    | 6    | 5,9 | 5,5 | 5,05 |     |      |     |      |     |     |      |      |      |      |      | t    |   |
| 35 m   | 3 | ▶ | 17,8 | 20   | 22  | 25  | 27  | 30   | 31,9 | 34,5 | 35  |     |      |     |      |     |      |     |     |      |      |      |      |      | m    |   |
| ▲▼▲    |   |   | 12   | 10,5 | 9,4 | 8,1 | 7,4 | 6,5  | 6    | 6    | 5,9 |     |      |     |      |     |      |     |     |      |      |      |      |      | t    |   |
| 30 m   | 3 | ▶ | 17,8 | 20   | 22  | 25  | 27  | 30   |      |      |     |     |      |     |      |     |      |     |     |      |      |      |      |      | m    |   |
| ▲▼▲    |   |   | 12   | 10,5 | 9,4 | 8,1 | 7,4 | 6,5  |      |      |     |     |      |     |      |     |      |     |     |      |      |      |      |      | t    |   |



|        |     |   |      |      |     |     |     |      |      |      |     |     |     |     |     |     |     |      |      |      |      |      |      |      |      |   |
|--------|-----|---|------|------|-----|-----|-----|------|------|------|-----|-----|-----|-----|-----|-----|-----|------|------|------|------|------|------|------|------|---|
| 67,5 m | 2,5 | ▶ | 14,9 | 17   | 20  | 22  | 25  | 26,8 | 27,3 | 30   | 32  | 35  | 37  | 40  | 42  | 45  | 47  | 50   | 52   | 55   | 57   | 60   | 62   | 65   | 67,5 | m |
| ▲▼▲    |     |   | 12   | 10,3 | 8,5 | 7,6 | 6,5 | 6    | 6    | 5,4  | 5   | 4,4 | 4,1 | 3,7 | 3,5 | 3,2 | 3   | 2,8  | 2,65 | 2,45 | 2,3  | 2,15 | 2,05 | 1,9  | 1,8  | t |
| 65 m   | 2,5 | ▶ | 15,6 | 17   | 20  | 22  | 25  | 27   | 28,1 | 28,6 | 32  | 35  | 37  | 40  | 42  | 45  | 47  | 50   | 52   | 55   | 57   | 60   | 62   | 65   | m    |   |
| ▲▼▲    |     |   | 12   | 10,9 | 9   | 8   | 6,9 | 6,3  | 6    | 6    | 5,2 | 4,7 | 4,4 | 4   | 3,7 | 3,4 | 3,2 | 2,95 | 2,8  | 2,6  | 2,5  | 2,3  | 2,2  | 2,05 | t    |   |
| 60 m   | 2,5 | ▶ | 16,2 | 17   | 20  | 22  | 25  | 27   | 29,3 | 29,8 | 32  | 35  | 37  | 40  | 42  | 45  | 47  | 50   | 52   | 55   | 57   | 60   |      |      | m    |   |
| ▲▼▲    |     |   | 12   | 11,4 | 9,4 | 8,4 | 7,3 | 6,6  | 6    | 6    | 5,5 | 5   | 4,6 | 4,2 | 3,9 | 3,6 | 3,4 | 3,1  | 3    | 2,75 | 2,65 | 2,45 |      |      | t    |   |
| 55 m   | 2,5 | ▶ | 16,6 | 17   | 20  | 22  | 25  | 27   | 29,9 | 30,5 | 32  | 35  | 37  | 40  | 42  | 45  | 47  | 50   | 52   | 55   |      |      |      |      | m    |   |
| ▲▼▲    |     |   | 12   | 11,7 | 9,7 | 8,7 | 7,4 | 6,8  | 6    | 6    | 5,7 | 5,1 | 4,7 | 4,3 | 4,1 | 3,7 | 3,5 | 3,2  | 3,1  | 2,85 |      |      |      |      | t    |   |
| 50 m   | 2,5 | ▶ | 16,8 | 17   | 20  | 22  | 25  | 27   | 30,3 | 30,9 | 32  | 35  | 37  | 40  | 42  | 45  | 47  | 50   |      |      |      |      |      |      | m    |   |
| ▲▼▲    |     |   | 12   | 11,9 | 9,8 | 8,8 | 7,6 | 6,9  | 6    | 6    | 5,8 | 5,2 | 4,8 | 4,4 | 4,1 | 3,8 | 3,6 | 3,3  |      |      |      |      |      |      | t    |   |
| 45 m   | 2,5 | ▶ | 17,5 | 20   | 22  | 25  | 27  | 30   | 31,7 | 32,3 | 35  | 37  | 40  | 42  | 45  |     |     |      |      |      |      |      |      |      | m    |   |
| ▲▼▲    |     |   | 12   | 10,3 | 9,2 | 8   | 7,3 | 6,4  | 6    | 6    | 5,5 | 5,1 | 4,6 | 4,4 | 4   |     |     |      |      |      |      |      |      |      | t    |   |
| 40 m   | 2,5 | ▶ | 17,7 | 20   | 22  | 25  | 27  | 30   | 32   | 32,7 | 35  | 37  | 40  |     |     |     |     |      |      |      |      |      |      |      | m    |   |
| ▲▼▲    |     |   | 12   | 10,5 | 9,4 | 8,1 | 7,4 | 6,5  | 6    | 6    | 5,5 | 5,2 | 4,7 |     |     |     |     |      |      |      |      |      |      |      | t    |   |
| 35 m   | 2,5 | ▶ | 17,8 | 20   | 22  | 25  | 27  | 30   | 32,1 | 32,8 | 35  |     |     |     |     |     |     |      |      |      |      |      |      |      | m    |   |
| ▲▼▲    |     |   | 12   | 10,5 | 9,4 | 8,1 | 7,4 | 6,5  | 6    | 6    | 5,5 |     |     |     |     |     |     |      |      |      |      |      |      |      | t    |   |
| 30 m   | 2,5 | ▶ | 17,9 | 20   | 22  | 25  | 27  | 30   |      |      |     |     |     |     |     |     |     |      |      |      |      |      |      |      | m    |   |
| ▲▼▲    |     |   | 12   | 10,5 | 9,4 | 8,1 | 7,4 | 6,55 |      |      |     |     |     |     |     |     |     |      |      |      |      |      |      |      | t    |   |



Lest de contre-flèche  
Gegenauslegerballast  
Counter-jib ballast  
Lastre de contra flecha  
Contrappeso  
Lastros da contra lança  
Балласт на консоли

MBT 4

| Crane Model | Jib Length (m) | 50 LVF 30 - 75 LVF 30    |                | 100 LVF 30               |                |
|-------------|----------------|--------------------------|----------------|--------------------------|----------------|
|             |                | 4 200 - 3 400 - 2 300 kg | 4 200 - 700 kg | 4 200 - 3 400 - 2 300 kg | 4 200 - 700 kg |
| ▲▼▲         |                | ▲ (kg)                   | ▲ (kg)         | ▲ (kg)                   | ▲ (kg)         |
| 67,5 m      | 14,5 m         | 23 300                   | 23 100         | 22 500                   | 22 400         |
| 65 m        | 14,5 m         | 21 400                   | 21 700         | 21 000                   | 21 000         |
| 60 m        | 14,5 m         | 20 200                   | 20 300         | 20 200                   | 19 600         |
| 55 m        | 12 m           | 25 200                   | 24 500         | 24 400                   | 23 800         |
| 50 m        | 12 m           | 23 300                   | 23 100         | 22 500                   | 22 400         |
| 45 m        | 12 m           | 20 200                   | 19 600         | 19 100                   | 18 900         |
| 40 m        | 12 m           | 17 200                   | 17 500         | 16 800                   | 16 800         |
| 35 m        | 12 m           | 14 900                   | 15 400         | 14 900                   | 14 700         |
| 30 m        | 12 m           | 13 000                   | 13 300         | 12 600                   | 12 600         |

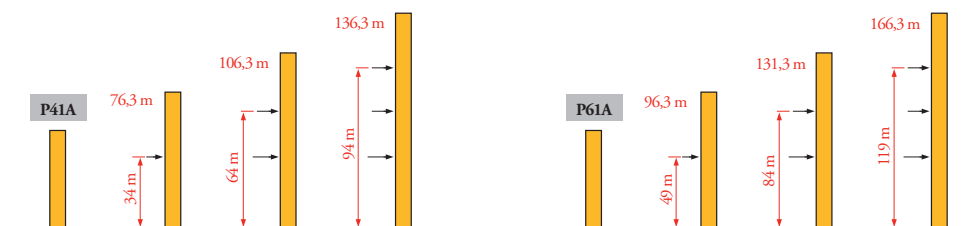
Lest de base  
Grundballast  
Base ballast  
Lastre de base  
Zavorra di base  
Lastros da base  
Базовый балласт

MBT 4

| Crane Model | Jib Length (m) | S Model | H (m) | Ballast (t) |      |      |      |      |      |      |      |      |      |      |
|-------------|----------------|---------|-------|-------------|------|------|------|------|------|------|------|------|------|------|
|             |                |         |       | 84          | 72   | 60   | 60   | 60   | 60   | 60   | 60   |      |      |      |
| ▲▼▲         |                |         |       | 47,7        | 42,7 | 37,7 | 32,7 | 27,7 | 22,7 | 17,7 | 12,7 |      |      |      |
| 67,5 m      | 1,6 m          | S 40 A  | H (m) | 50,2        | 45,2 | 40,2 | 35,2 | 30,2 | 25,2 | 20,2 | 15,2 |      |      |      |
| 65 m        | 1,6 m          | S 41 A  | ▲ (t) | 84          | 72   | 60   | 60   | 60   | 60   | 60   | 60   |      |      |      |
| 60 m        | 1,6 m          | ZD 463  | H (m) | 64,8        | 61,4 | 56,4 | 51,4 | 46,4 | 41,4 | 36,4 | 31,4 | 26,4 | 21,4 | 16,4 |
| 55 m        | 2 m            | V 60 A  | ▲ (t) | 75          | 70   | 65   | 60   | 60   | 60   | 60   | 60   |      |      |      |
| 50 m        | 2 m            | ZD 463  | H (m) | 51          | 49,4 | 47,7 | 42,7 | 37,7 | 32,7 | 27,7 | 22,7 | 17,7 | 12,7 |      |
| 45 m        | 2 m            | ZD 463  | ▲ (t) | 105*        | 95   | 85   | 70   | 65   | 65   | 60   | 60   | 60   | 60   |      |

Ancrages  
Verankerungen  
Anchorage  
Anclaje  
Ancoraggio  
Ancoragem  
Рамки для крепления к зданию





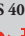
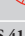



MBT 3

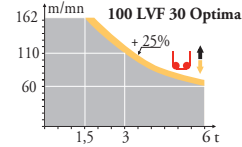
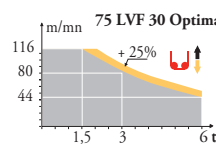
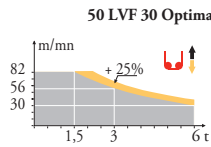


| FR | DE                            | EN                            | ES                        | IT                            | PT                            | RU   |
|----|-------------------------------|-------------------------------|---------------------------|-------------------------------|-------------------------------|--|
| A  | Distance entre cadres         | Abstand zwischen den Rahmen   | Distance between collars  | Distancia entra marcos        | Distanza fra i telai          | Расстояние между рамками крепления                         |
| H  | Hauteur grue                  | Kranhöhe                      | Crane height              | Altura grúa                   | Altezza gru                   | Высота крана   |
| P  | Poids de la grue (en service) | Krangelgewicht (in Betrieb)   | Crane weight (in service) | Peso de la grúa (en servicio) | Peso della gru (in servizio)  | Вес крана (при работе)                                     |
| R  | Réaction horizontale          | Horizontalkräfte              | Horizontal reaction       | Reazione orizzontale          | Reacção horizontal            | Горизонтальные реакции                                     |
| ☞  | Voir télescopage sur dalles   | Siehe Kletterkrane im Gebäude | See climbing crane        | Consultare gru in cavedio     | Ver telescopagem sobre lages  | См. кран, ползущий внутри здания                           |
| *  | Utilisation poste fixe        | Nur stationärer Einsatz       | Only static use           | Utilización chasis fijo       | Utilização sobre chassis fixo | Не использовать при перемещении крана по подкрановым путям |

Mécanismes  
Antriebe  
Mechanisms  
Meccanismi  
Mecanismos  
Механизмы

MBT 8

|   |  | U↑                     |   |    |    |     |     | U↑U↑  |            |         |     |     |    | ch - PS<br>hp | kW |  |       |    |    |    |
|---|--|------------------------|---|----|----|-----|-----|---|------------|---------|-----|-----|----|---------------|----|---|-------|----|----|----|
|  | <b>50 LVF 30 Optima</b>                      | m/min                  | 2,6   | 10 | 30 | 40  | 56  | 82  | 1,3        | 5       | 15  | 20  | 28 | 41            | 50 | 37  | 337 m |    |    |    |
|   |  | t                      | 6   | 6  | 6  | 4,5 | 3   | 1,5   | 12         | 12      | 12  | 9   | 6  | 3             |    |   |       |    |    |    |
|   |  | m/min                  | 3,6   | →  | 44 | →   | 56  | →   | 80         | →       | 116 | 1,8 | →  | 22            |    |   |       | →  | 28 | →  |
|   | <b>75 LVF 30 Optima</b>                      | m/min                  | 3,6   | →  | 44 | →   | 56  | →   | 80         | →       | 116 | 1,8 | →  | 22            | →  | 28  | →     | 40 | →  | 58 |
|   |  | t                      | 6   | →  | 6  | →   | 4,5 | →   | 3          | →       | 1,5 | 12  | →  | 12            | →  | 9   | →     | 6  | →  | 3  |
|   | <b>100 LVF 30 Optima</b>                     | m/min                  | 0   | →  | 60 | →   | 79  | →   | 110        | →       | 162 | 0   | →  | 30            | →  | 40  | →     | 55 | →  | 81 |
|   |  | t                      | 6   | →  | 6  | →   | 4,5 | →   | 3          | →       | 1,5 | 12  | →  | 12            | →  | 9   | →     | 6  | →  | 3  |
|  | <b>6 DVF 4</b>                               | m/min                  | 0 → 50 (12 t) 0 → 100 (6 t) 0 → 120 (3 t)   |    |    |     |     |   | 5,5        | 4       |     |     |    |               |    |   |       |    |    |    |
|  | <b>RVF 152 Optima +</b>                      | tr/min<br>U/min<br>rpm | 0 → 0,8   |    |    |     |     |   | 2 x 5,5    | 2 x 4   |     |     |    |               |    |   |       |    |    |    |
|  | <b>S 40 A</b><br>RT 324<br>R ≥ 10 m          | m/min                  | 12,5 - 25   |    |    |     |     |   | 2 x 7      | 2 x 5,2 |     |     |    |               |    |   |       |    |    |    |
|  | <b>S 41 A</b><br>RT 443<br>A1 2V<br>R ≥ 10 m | m/min                  | 15 - 30   |    |    |     |     |   | 4 x 5      | 4 x 3,7 |     |     |    |               |    |   |       |    |    |    |
|  | <b>ZD 463</b><br>RT 443<br>A1 2V             | m/min                  | 15 - 30   |    |    |     |     |   | 4 x 5      | 4 x 3,7 |     |     |    |               |    |   |       |    |    |    |
|  | <b>V 60 A</b><br>RT 544<br>A1 2V<br>R ≥ 13 m | m/min                  | 13,5 - 27   |    |    |     |     |   | 4 x 7      | 4 x 5,2 |     |     |    |               |    |   |       |    |    |    |
|   |  | <b>CEI 38</b>          |  |    |    |     |     |   | <b>kVA</b> |         |     |     |    |               |    |   |       |    |    |    |
|   |  | 400 V (+6% -10%) 50 Hz |   |    |    |     |     | 50 LVF : 70 kVA<br>75 LVF : 95 kVA<br>100 LVF : 120 kVA |            |         |     |     |    |               |    |   |       |    |    |    |



**FR**

**DE**

**EN**

**ES**

**IT**

**PT**

**RU**



Levage  
Distribution  
Orientation  
Translation  
Uniquement avec mâts de section 2 m

Heben  
Katzfahren  
Schwenken  
Kranfahren  
Nur mit Mastwerk Querschnitt 2 m

Hoisting  
Trolleying  
Slewing  
Travelling  
Only with masts 2 m cross-section

Elevación  
Distribución  
Orientación  
Traslación  
Sólo con mastiles de 2 m

Sollevamento  
Distribuzione  
Rotazione  
Traslazione  
Solo con torre da 2 m

Elevação  
Distribuição  
Rotação  
Translação  
Somente com coluna de secção de 2 m

Подъем  
Перемещение каретки  
Поворот  
Перемещение крана  
Только с мачтами с поперечным сечением 2 м



Document commercial non contractuel. Pour toute information technique se référer à la notice correspondante.

Unverbindliches Vertriebsdokument. Für technische Informationen, siehe die entsprechenden Anweisungen.

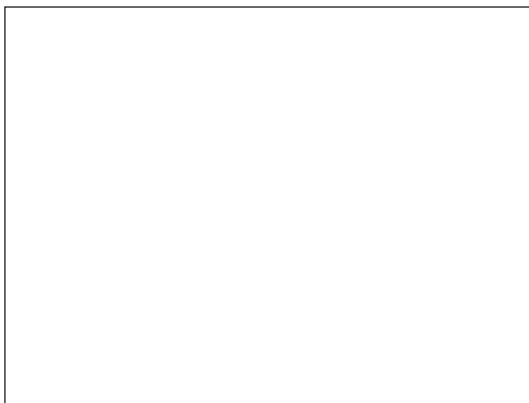
This commercial document is not legally binding. For any technical information, please refer to the corresponding instructions.

Documento comercial no contractual. Para cualquier información técnica, ver la noticia correspondiente.

Documento commerciale non vincolante, per tutte le informazioni tecniche fare riferimento al catalogo istruzioni.

Documento comercial não contractual. Para qualquer informação técnica complementar consultar as respectivas instruções.

Этот коммерческий документ не является юридически обязательным. Для получения технической информации, см. соответствующие инструкции.



**Manitowoc - Americas - World Headquarters**  
2400 S. 44th Street • Manitowoc • WI 54220 USA  
Tel: +1 920 684 4410 • Fax: +1 920 652 9778

**Manitowoc - Europe, Middle East & Africa**  
Manitowoc France SAS  
18, rue de Charbonnières B.P. 173 • 69132 ECULLY Cedex • FRANCE  
Tel: +33 (0)4 72 18 20 20 • Fax: +33 (0)4 72 18 20 00

**Manitowoc - Asia Pacific**  
16F Xu Hui Yuan Building,  
1089 Zhongshan No.2 Road (S) • Shanghai 200030 China  
Tel: +86 21 6457 0066 • Fax: +86 21 6457 4955

REF. 2004 45 MBT8

MD 238AJ12